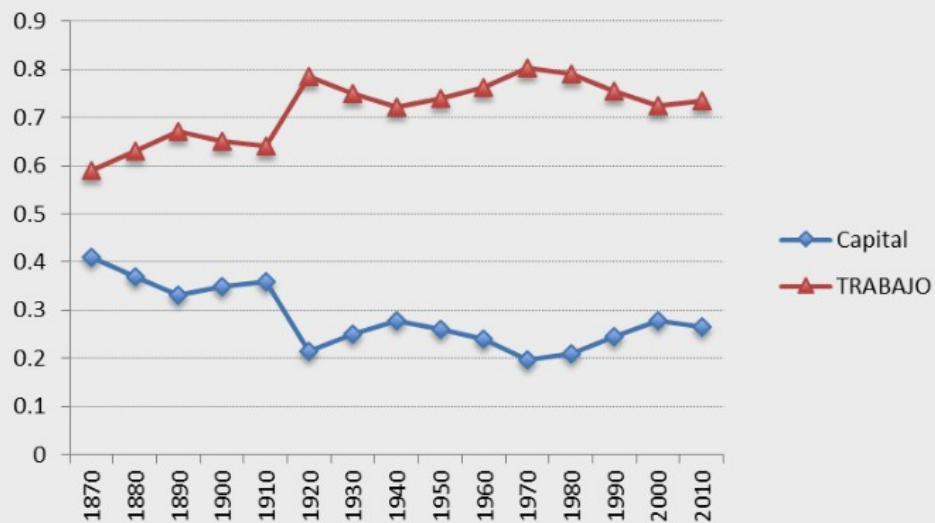


# Sistema de relaciones laborales

¿Por qué importa el trabajo?

## REINO UNIDO TRABAJO Y CAPITAL

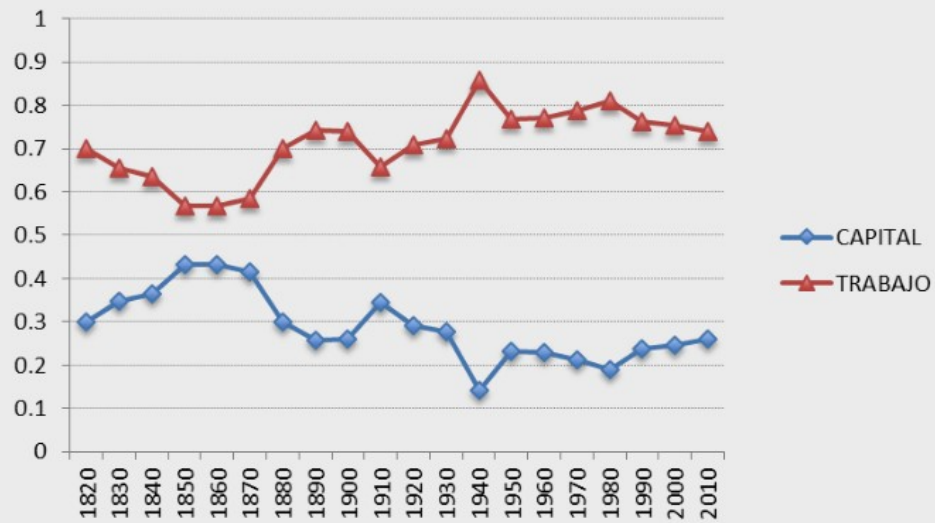
PARTICIPACIÓN EN EL INGRESO NACIONAL %



FUENTE: [piketty.pse.fr/capital21.c](http://piketty.pse.fr/capital21.c)

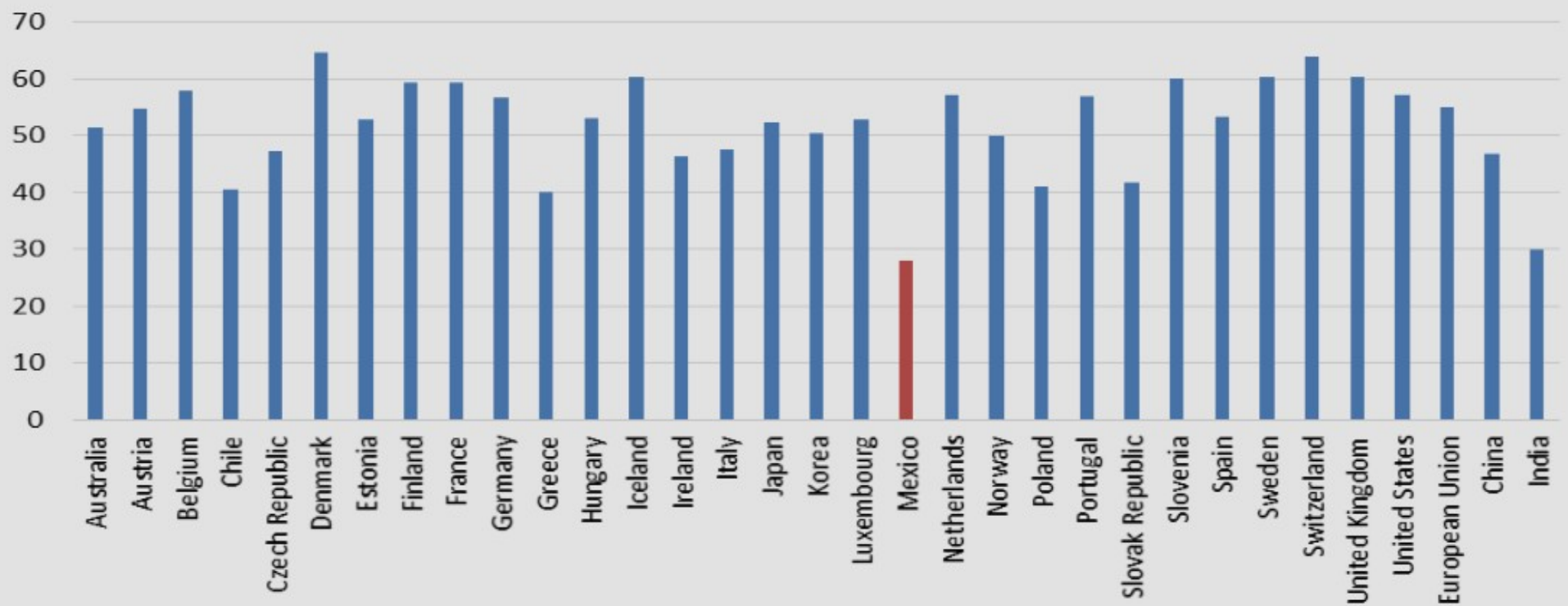
## FRANCIA TRABAJO Y CAPITAL

PARTICIPACIÓN EN EL INGRESO NACIONAL %



FUENTE: [piketty.pse.fr/capital21.c](http://piketty.pse.fr/capital21.c)

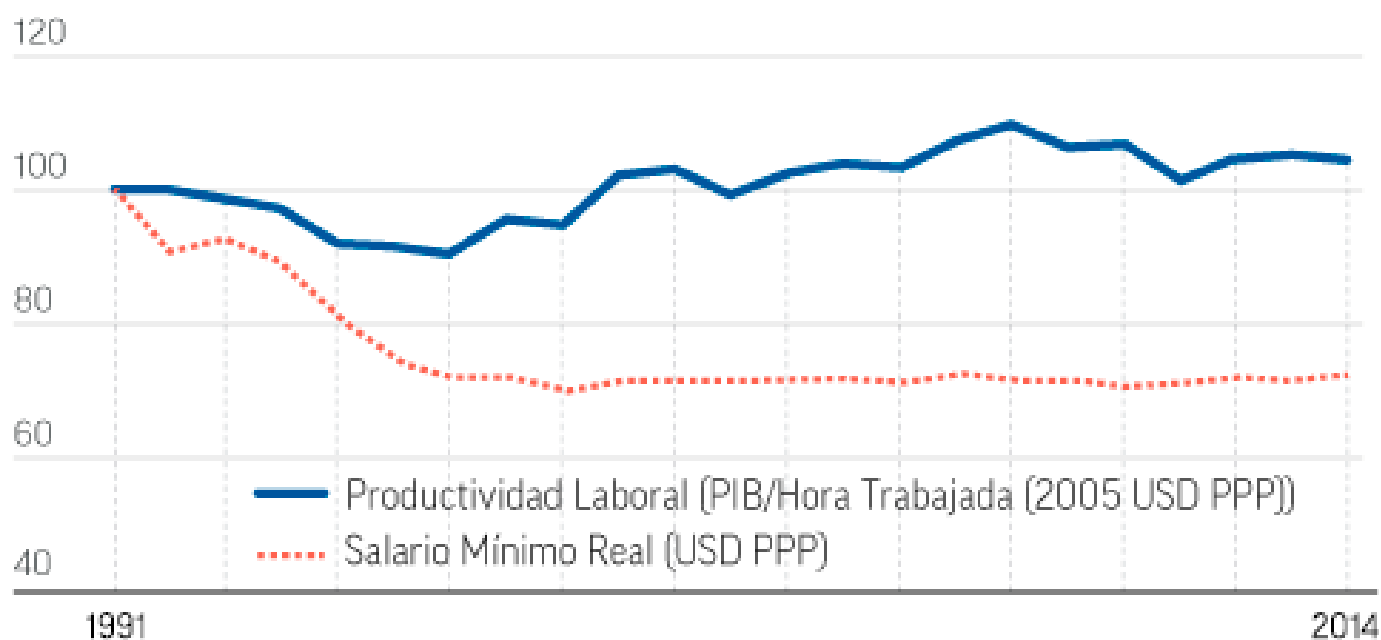
## PARTICIPACIÓN PORCENTUAL DE LAS REMUNERACIONES AL TRABAJO EN EL VALOR AGREGADO BRUTO 2011

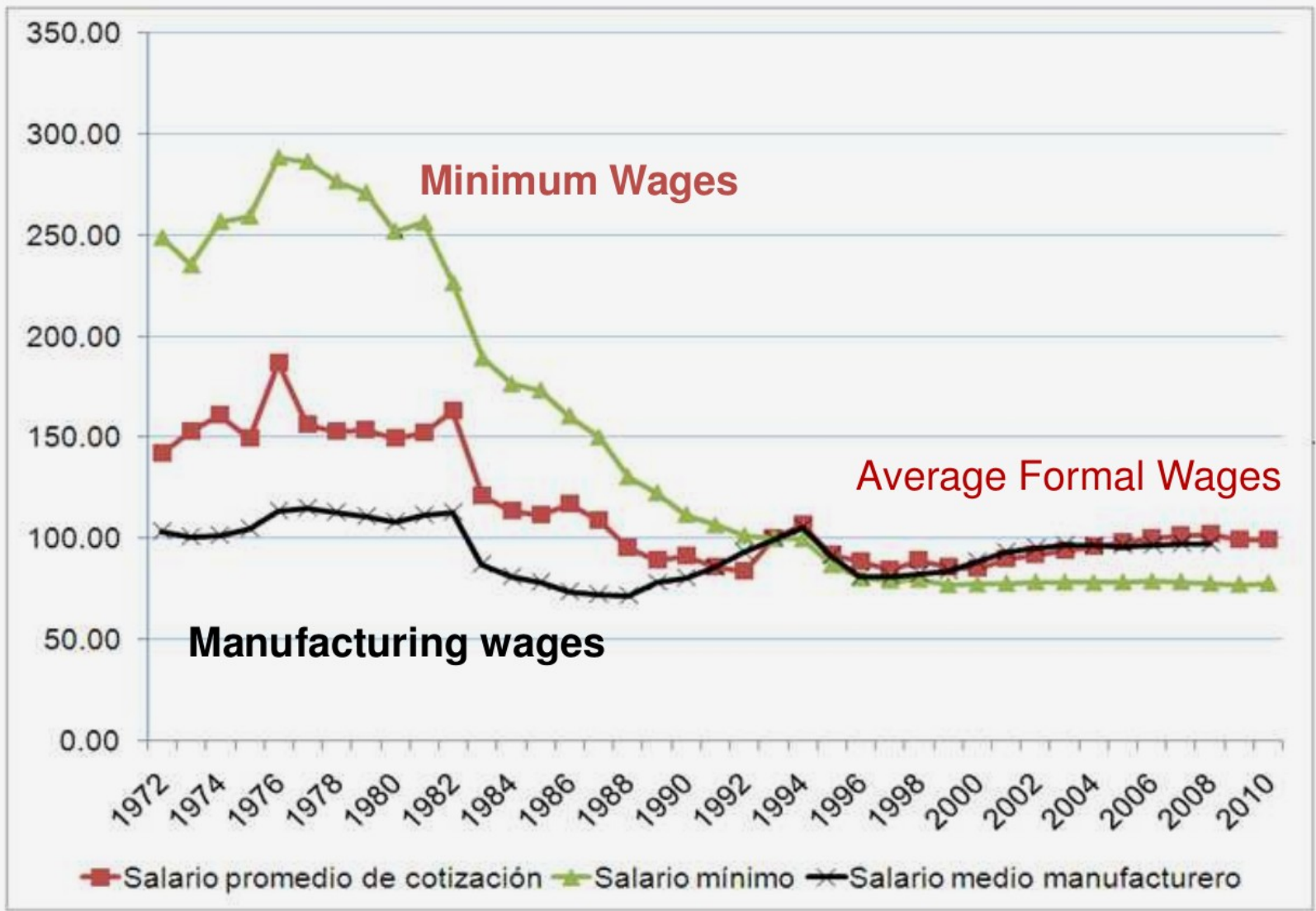


FUENTE: Elaboración propia con datos de OCDE.Stat

## México: Índice de Salario Mínimo Real Anual y de la Productividad Laboral. 1991-2013 (1991=100)

FUENTE: OCDE.





# Teoría de las relaciones laborales

Trabajadores-Autoridades-Empresarios

Individuales

vs

Colectivas

Poder de negociación

Asimétrico



# Características del sistema laboral mexicano

- Corporativismo
- Protección Patronal

¿Qué podemos hacer?